



Revisit Home

# SŁONECZNE TARASY

Łódź, ul. Kilińskiego 12

kontakt:

tel.: 535 344 000

e-mail: [biuro@homerevyou.pl](mailto:biuro@homerevyou.pl)



ulica KILIŃSKIEGO

LOKALIZACJA LOKALU  
NA RZUCIE PARTERU  
skala 1:500



### OZNACZENIA GRAFICZNE NA RYSUNKU:

- lokale mieszkalne - schemat "A"
- lokale mieszkalne - schemat "B"
- lokale mieszkalne - schemat "C"
- lokale mieszkalne - schemat "D"
- lokale mieszkalne - inne
- lokale usługowe - gastronomia
- lokale usługowe - handel
- lokale usługowe - biura

P-1.6 numeracja lokali wg dokumentacji technicznej projektu wykonawczego

60 → numeracja lokali wg systemu identyfikacji wizualnej obiektu



marciniak & witasiański  
ARCHITEKCI

© Wszelkie prawa zastrzeżone.  
Powielanie lub wykorzystywanie niezgodne z przeznaczeniem  
oraz bez zgody właściciela dokumentacji zabronione.

Oznaczenie lokalu	Nr pomieszczenia	Nazwa pomieszczenia	Powierzchnia [m <sup>2</sup> ]
T-0.10	1	przedpokój ze schodami na antresolę	6,8
	2	łazienka	5,1
	3	pokój dzienny z aneksem kuchennym	12,3
	4	sypialnia	7,6
	5	antresola	30,8

kondygnacja  
lokalizacja na  
planie budynku  
liczba porządkowa /  
oznaczenie lokalu  
mieszkalnego  
rozkład (ilość pokoi)  
lokalu mieszkalnego

19

PARTER

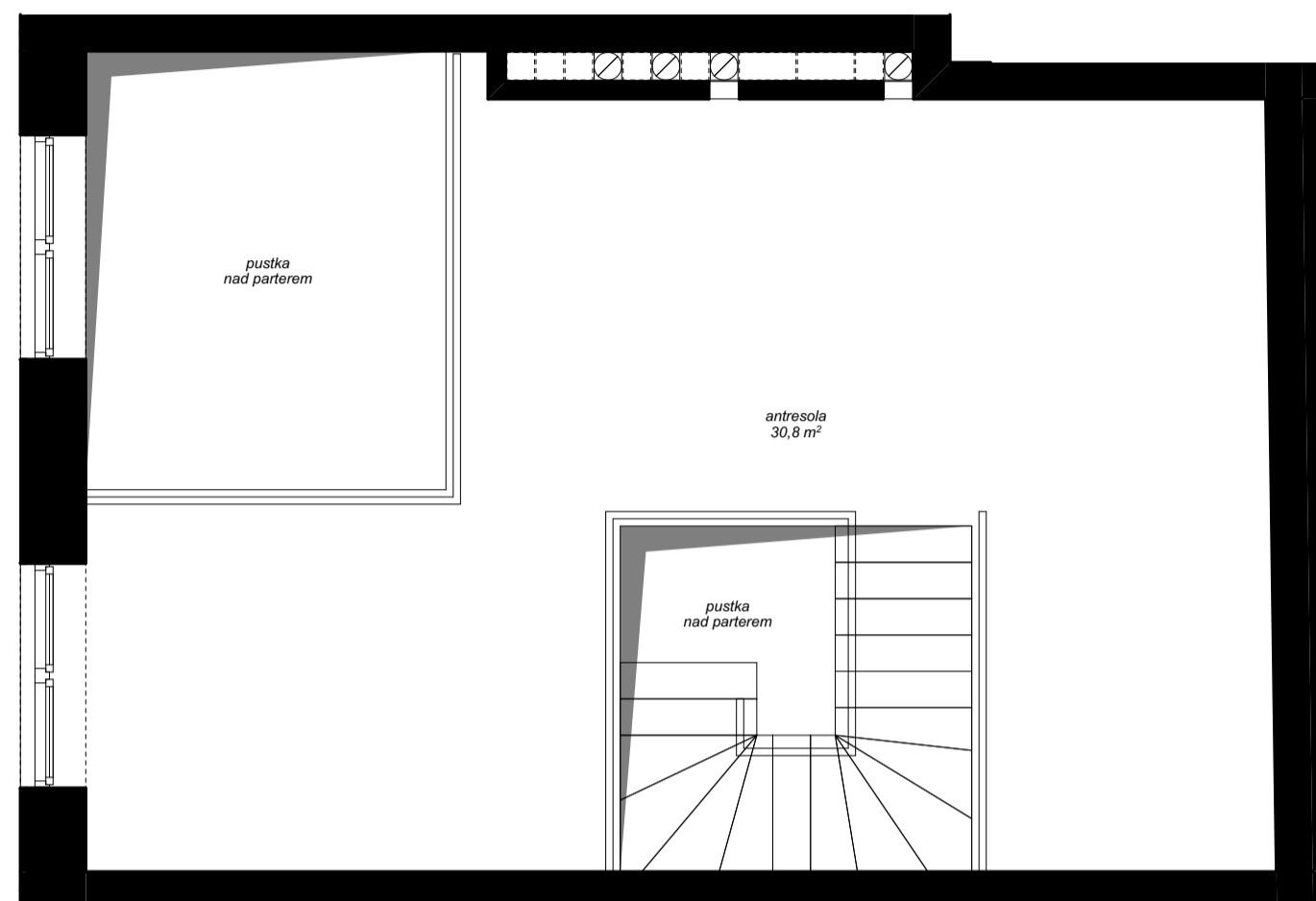
oficyna tylna

T-0.10

lokal mieszkalny  
2-poziomowy  
2 pokoje  
+ otwarta  
antresola

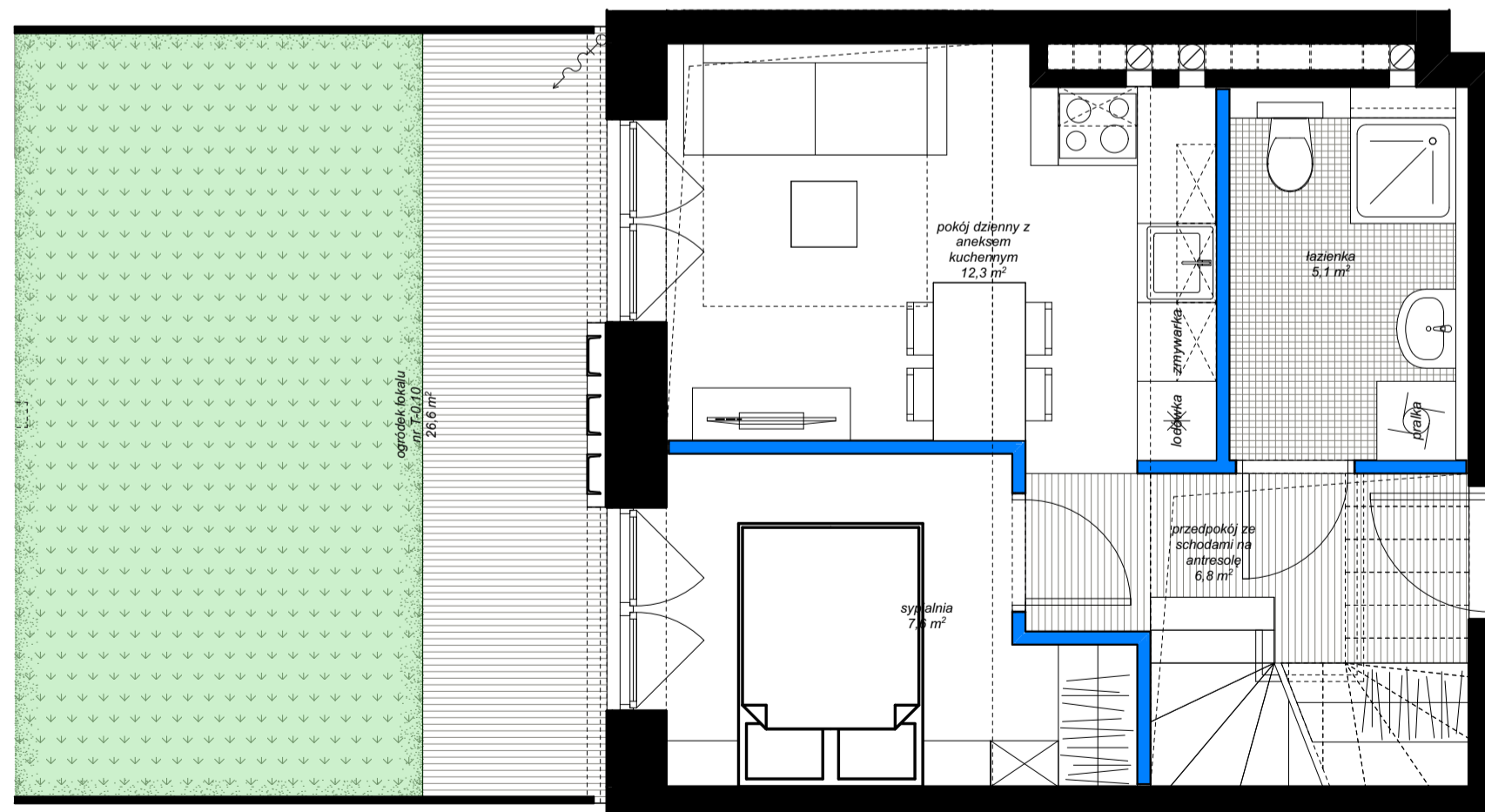
POWIERZCHNIA WEWNĘTRZNA:  
(w świetle wykończonych elementów konstrukcji)

Powierzchnia dodatkowa:  
- ogródek na poziomie terenu



RZUT  
LOKALU  
NA POZIOMIE  
ANTRESOLI  
NAD PARTEREM  
skala 1:50

RZUT  
LOKALU  
NA POZIOMIE  
PARTERU  
skala 1:50



68

NUMER  
APARTAMENTU

elementy projektowanej struktury budynku  
(uwzględniane przy zliczaniu powierzchni wewnętrznej lokalu)

elementy projektowanej aranżacji przestrzennej lokalu  
(ścianki działowe z możliwością demontażu lub zmiany lokalizacji,  
nie uwzględniane przy zliczaniu powierzchni wewnętrznej lokalu)

Niniejsze opisy i przedstawione wizualizacje nie stanowią oferty w rozumieniu prawa i są publikowane jedynie w celach informacyjnych.  
Przedstawione wizualizacje mają charakter poglądowy i nie mogą być traktowane jako ostateczne projekty realizacyjne.