



Revisit Home

SŁONECZNE TARASY

Łódź, ul. Kilińskiego 12

kontakt:

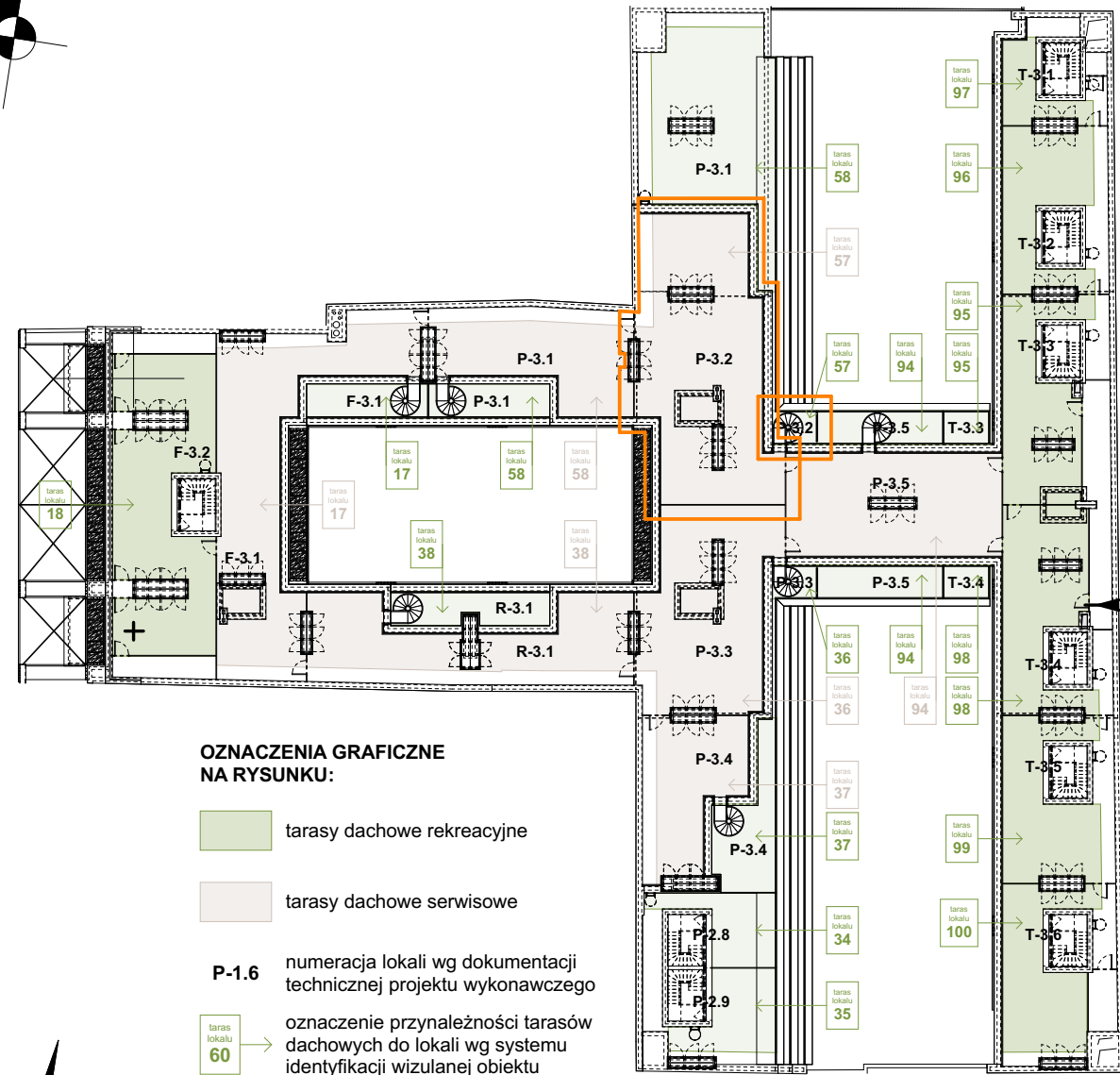
tel.: 535 344 000

e-mail: biuro@homereyou.pl

Oznaczenie lokalu	Nr pomieszczenia	Nazwa pomieszczenia	Powierzchnia [m ²]
P-3.2	1	przedpokój	1,7
	2	łazienka	4,9
	3	pokój dzienny z aneksem kuchennym	27,2
	4	korytarz	4,1
	5	gabinek z holem windowym	10,9
	6	sypialnia	19,4
	7	łazienka	5,2
	8	sypialnia	12,3
POWIERZCHNIA WEWNĘTRZNA:			85,7 m²
<i>(w świetle wykończonych elementów konstrukcji)</i>			
Powierzchnia dodatkowa:			6,8
- balkon			6,8
- taras rekreacyjny			7,5
- taras serwisowy			150,8

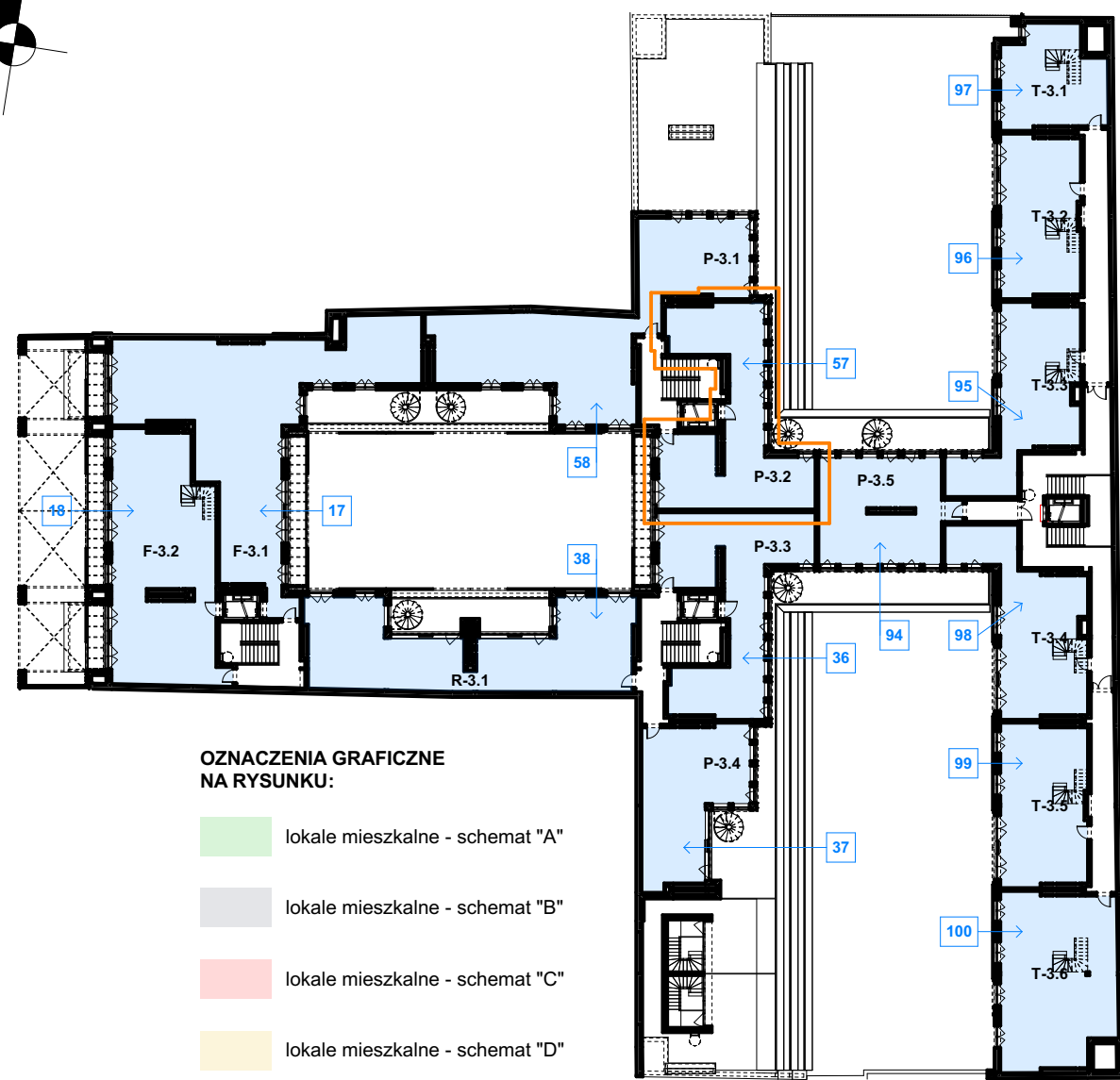
III PIĘTRO
 oficyna poprzeczna
 90 P-3.2
 lokal mieszkalny
 1-piętrowy
 4 pokoje

LOKALIZACJA TARASU DACHOWEGO NA RZUCIE DACHU skala 1:500



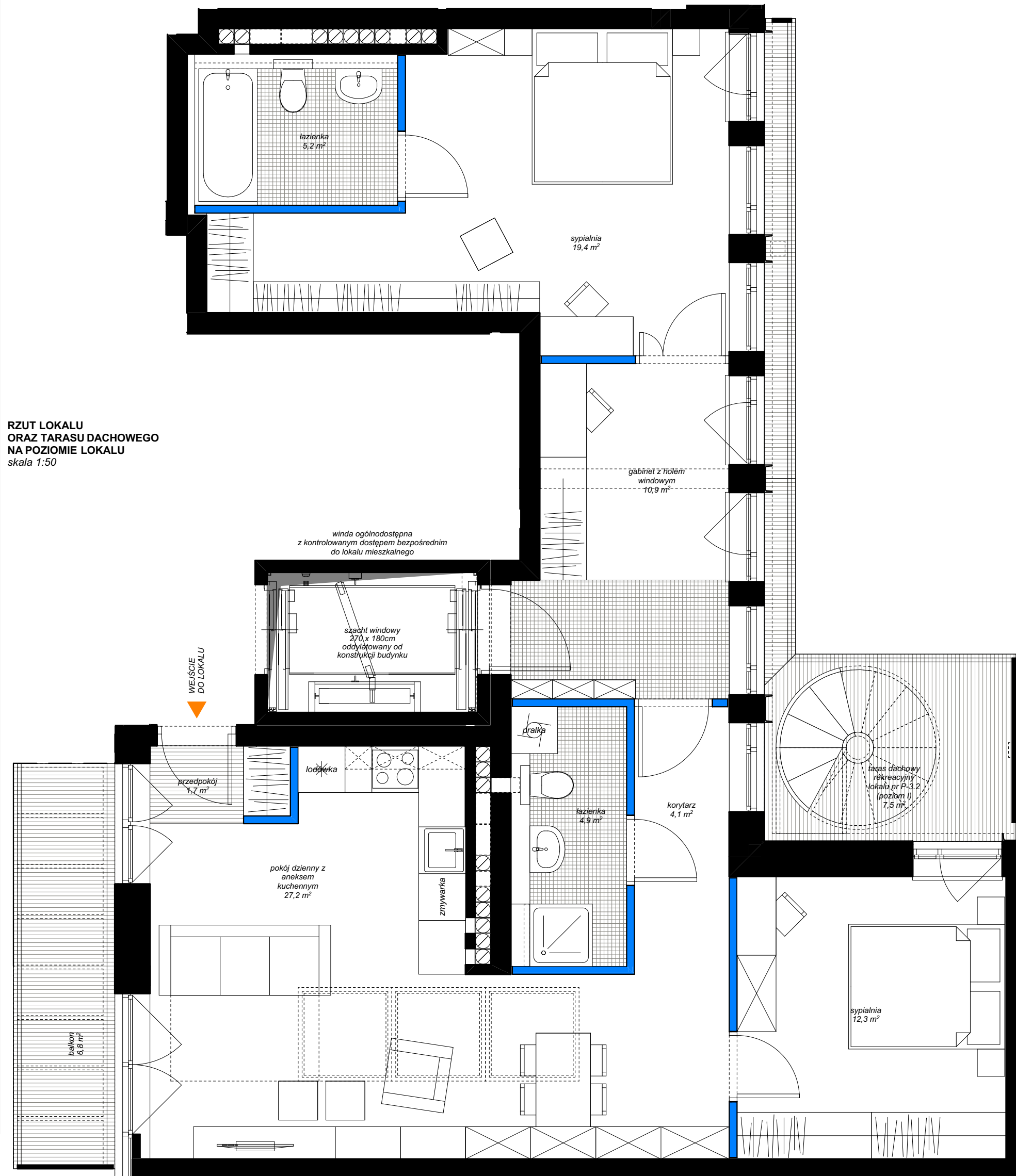
- OZNACZENIA GRAFICZNE NA RYSUNKU:**
- tarasy dachowe rekreacyjne
 - tarasy dachowe serwisowe
 - P-1.6 numeracja lokali wg dokumentacji technicznej projektu wykonawczego
 - oznaczenie przynależności tarasów dachowych do lokali wg systemu identyfikacji wizualnej obiektu

LOKALIZACJA LOKALU NA RZUCIE III PIĘTRA skala 1:500

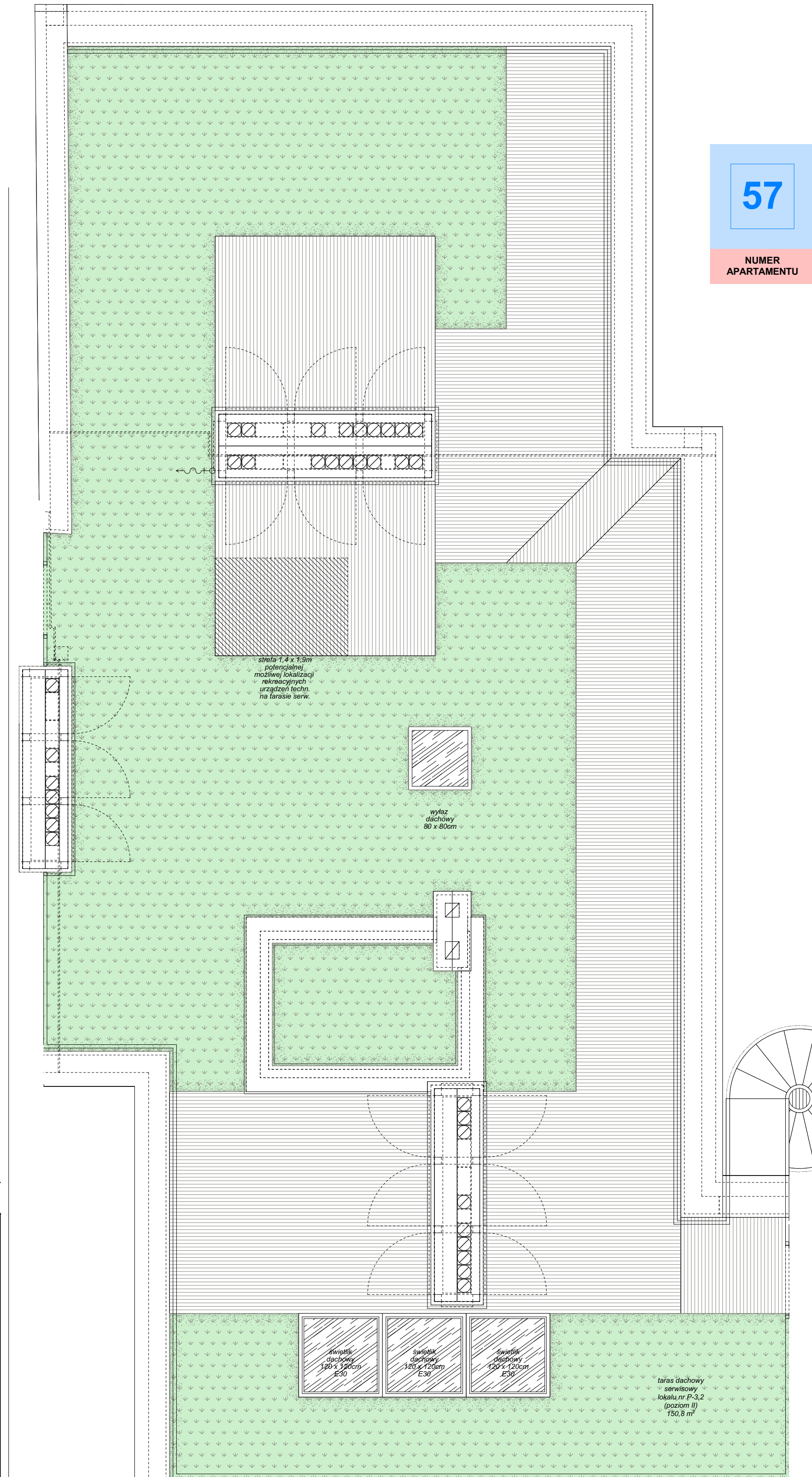


- OZNACZENIA GRAFICZNE NA RYSUNKU:**
- lokale mieszkalne - schemat "A"
 - lokale mieszkalne - schemat "B"
 - lokale mieszkalne - schemat "C"
 - lokale mieszkalne - schemat "D"
 - lokale mieszkalne - inne
 - P-1.6 numeracja lokali wg dokumentacji technicznej projektu wykonawczego
 - numeracja lokali wg systemu identyfikacji wizualnej obiektu

RZUT LOKALU ORAZ TARASU DACHOWEGO NA POZIOMIE LOKALU skala 1:50



RZUT TARASU DACHOWEGO skala 1:50



- elementy projektowanej struktury budynku (uwzględniane przy zliczaniu powierzchni wewnętrznej lokalu)
- elementy projektowanej aranżacji przestrzennej lokalu (ścianki działowe z możliwością demontażu lub zmiany lokalizacji, nie uwzględniane przy zliczaniu powierzchni wewnętrznej lokalu)

57

NUMER APARTAMENTU