



Revisit Home

# SŁONECZNE TARASY

Łódź, ul. Kilińskiego 12

kontakt:

tel.: 535 344 000

e-mail: biuro@homerevyou.pl

Oznaczenie lokalu	Nr pomieszczenia	Nazwa pomieszczenia	Powierzchnia [m <sup>2</sup> ]
<b>P-2.8</b>	1	przedpokój ze schodami na taras dachowy	6,8
	2	łazienka	5,1
	3	pokój dzienny z aneksem kuchennym	13,8
	4	sypialnia	9,9
			<b>35,6 m<sup>2</sup></b>

**POWIERZCHNIA WEWNĘTRZNA:** 36,9  
(w świetle wykończonych elementów konstrukcji)

Powierzchnia dodatkowa:  
- balkon 8,3  
- taras rekreacyjny 29,1

kondygnacja  
lokalizacja na planie budynku  
liczba porządkowa / oznaczenie lokalu mieszkalnego  
rozkład (liczba pokoi) lokalu mieszkalnego

**II PIĘTRO**  
oficyna poprzeczna  
**69**  
**P-2.8**  
lokal mieszkalny  
1-piętrowy  
2 pokoje

34

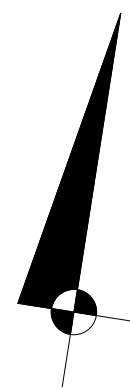
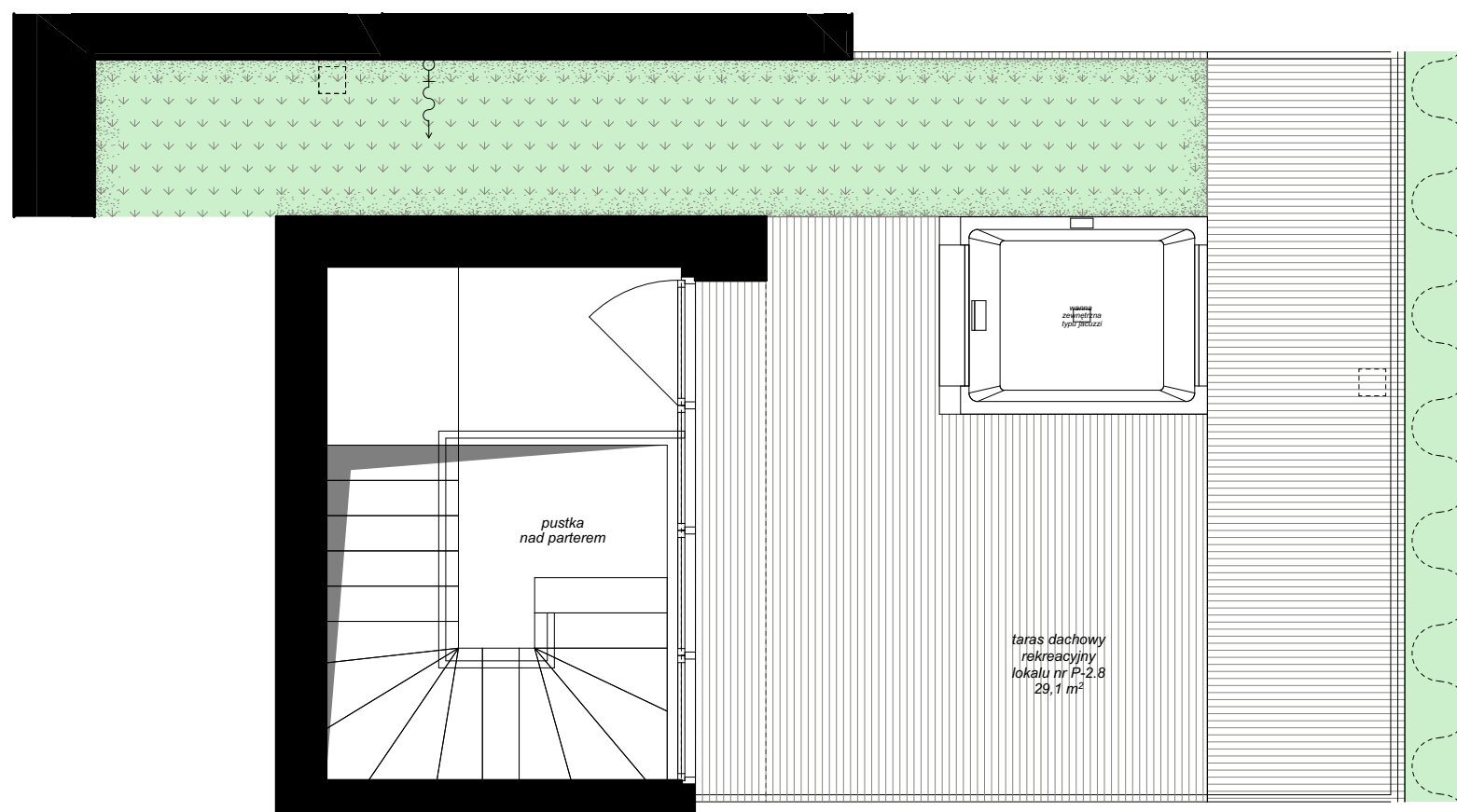
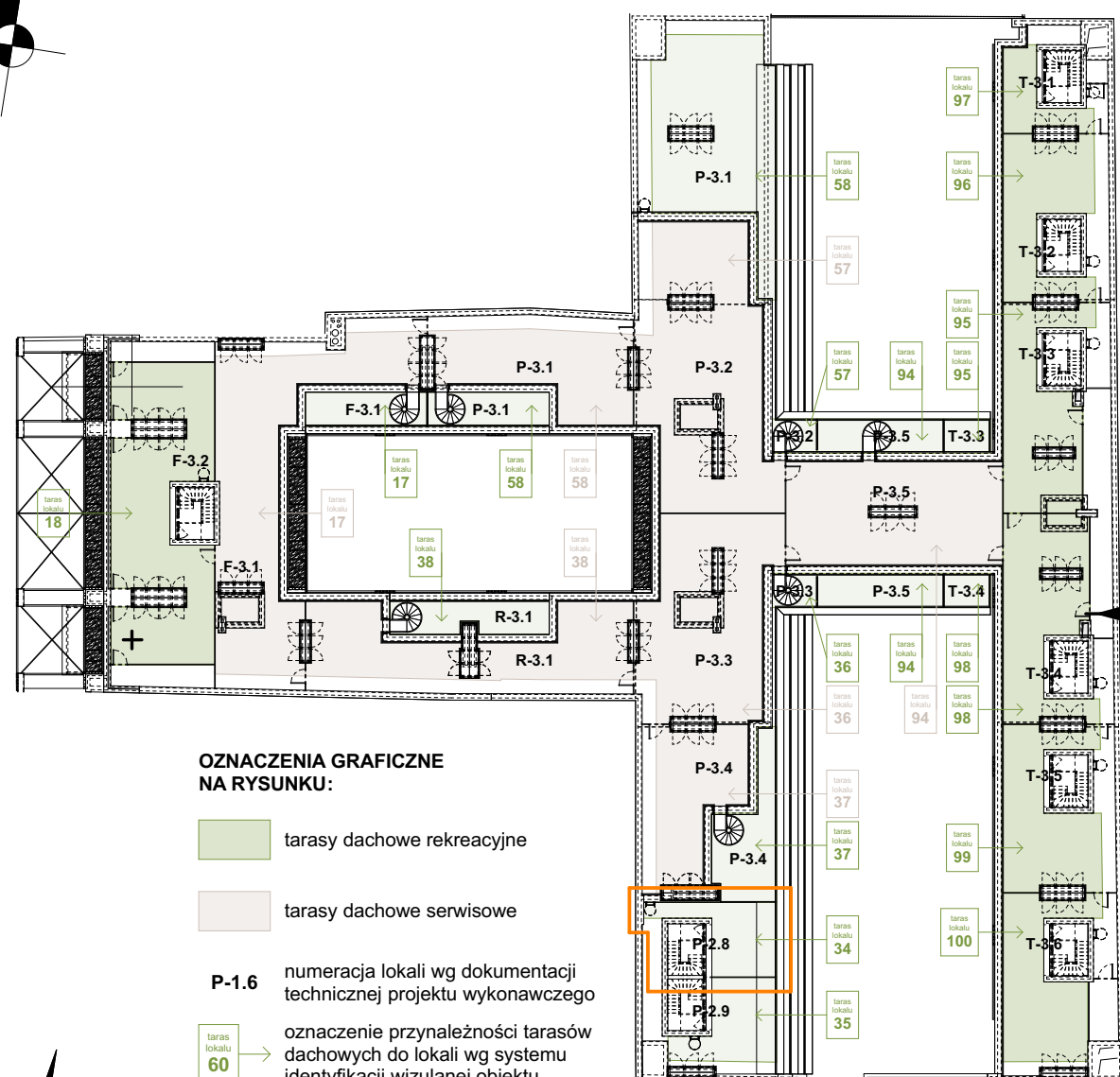
NUMER APARTAMENTU



ulica KILIŃSKIEGO

LOKALIZACJA TARASU DACHOWEGO  
NA RZUCIE DACHU  
skala 1:500

RZUT  
TARASU DACHOWEGO  
skala 1:500



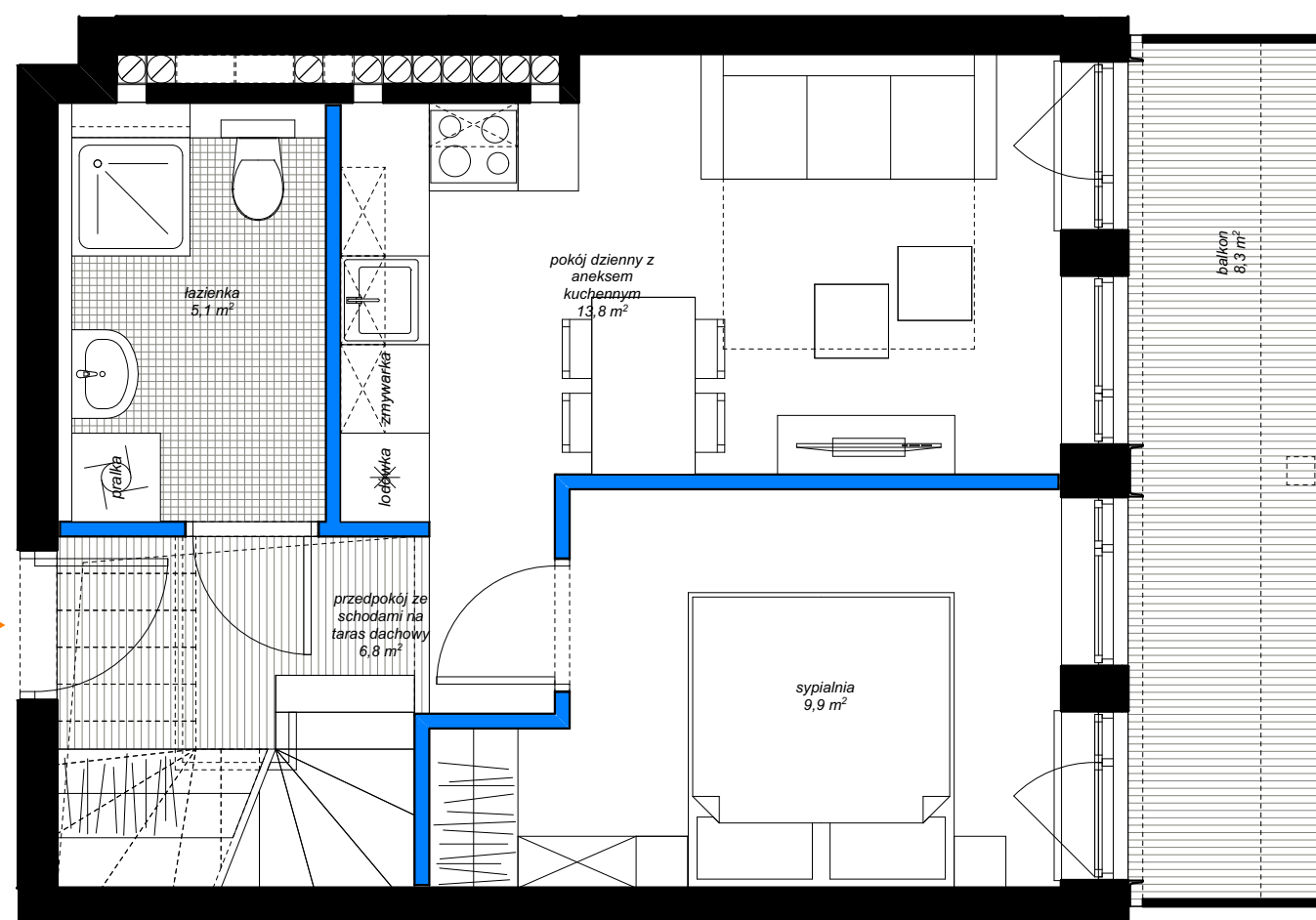
ulica KILIŃSKIEGO

LOKALIZACJA LOKALU  
NA RZUCIE II PIĘTRA  
skala 1:500

RZUT  
LOKALU  
skala 1:500



WEJŚCIE DO LOKALU



elementy projektowanej struktury budynku (uwzględniane przy zliczaniu powierzchni wewnętrznej lokalu)  
elementy projektowanej aranżacji przestrzennej lokalu (ścianki działowe z możliwością demontażu lub zmiany lokalizacji, nie uwzględniane przy zliczaniu powierzchni wewnętrznej lokalu)

marciniak & witasiak  
ARCHITEKCI

© Wszelkie prawa zastrzeżone.  
Powielanie lub wykorzystywanie niezgodne z przeznaczeniem oraz bez zgody właściciela dokumentacji zabronione.

Niniejsze opisy i przedstawione wizualizacje nie stanowią oferty w rozumieniu prawa i są publikowane jedynie w celach informacyjnych. Przedstawione wizualizacje mają charakter poglądowy i nie mogą być traktowane jako ostateczne projekty realizacyjne.