



Revisit Home

SŁONECZNE TARASY

Łódź, ul. Kilińskiego 12

kontakt:

tel.: 535 344 000
e-mail: biuro@homerevyou.pl



ulica KILIŃSKIEGO

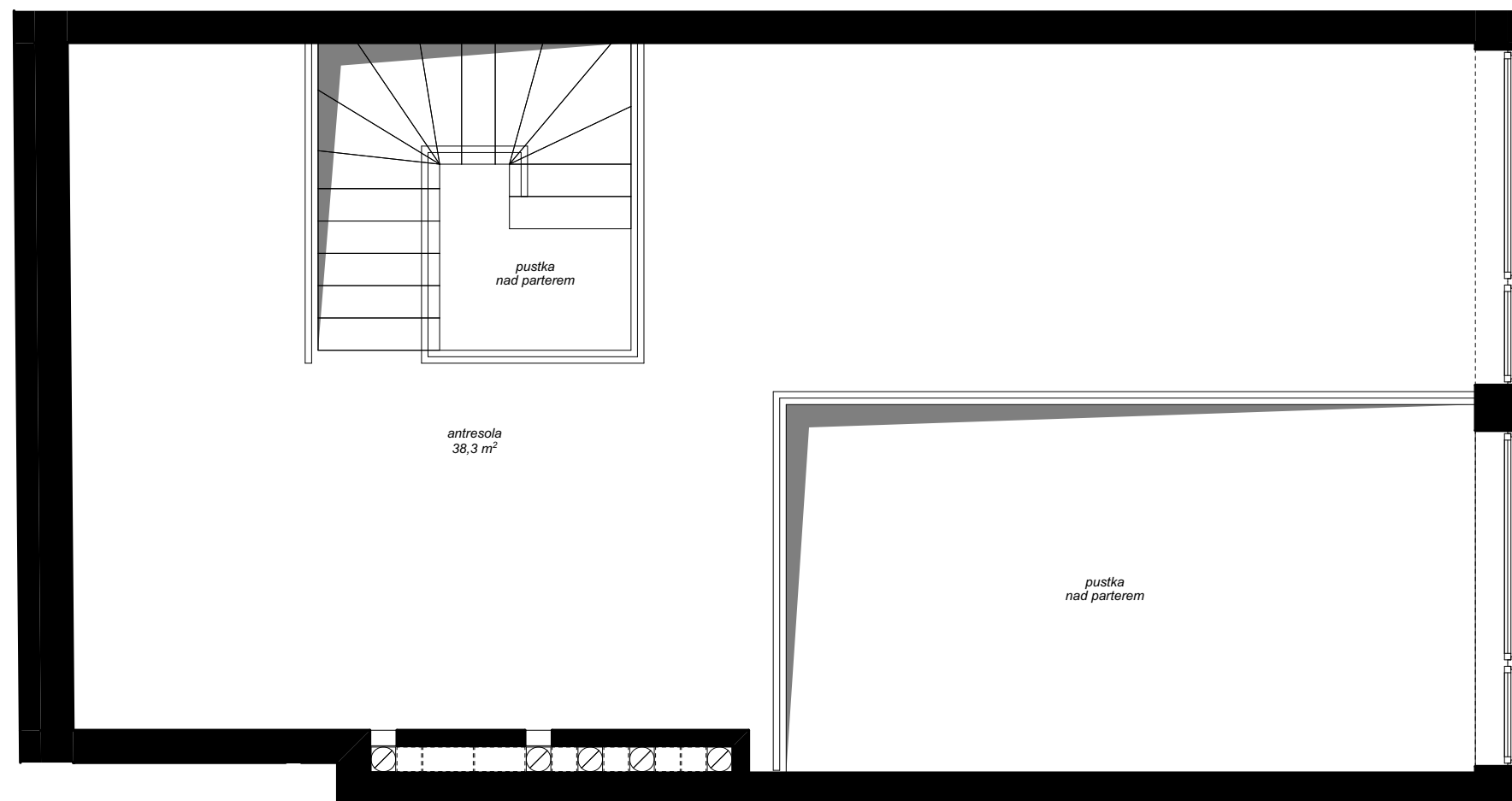


OZNACZENIA GRAFICZNE NA RYSUNKU:

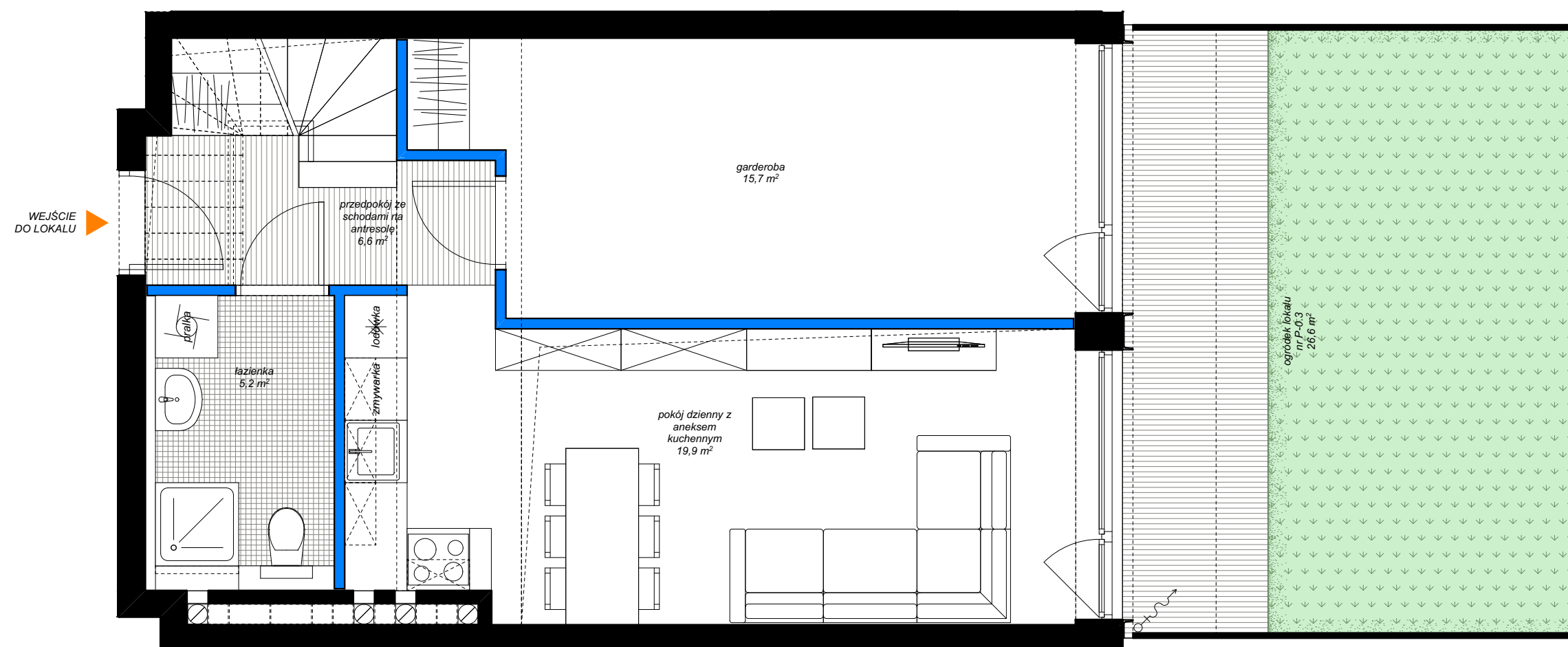
- lokale mieszkalne - schemat "A"
- lokale mieszkalne - schemat "B"
- lokale mieszkalne - schemat "C"
- lokale mieszkalne - schemat "D"
- lokale mieszkalne - inne
- lokale usługowe - gastronomia
- lokale usługowe - handel
- lokale usługowe - biura
- P-1.6** numeracja lokali wg dokumentacji technicznej projektu wykonawczego
- numeracja lokali wg systemu identyfikacji wizualnej obiektu

LOKALIZACJA LOKALU NA RZUCIE PARTERU skala 1:500

RZUT LOKALU NA POZIOMIE ANTRESOLI NAD PARTEREM skala 1:50



RZUT LOKALU NA POZIOMIE PARTERU skala 1:50



Oznaczenie lokalu	Nr pomieszczenia	Nazwa pomieszczenia	Powierzchnia [m2]
P-0.3	1	przedpokój ze schodami na antresole	6,6
	2	łazienka	5,2
	3	pokój dzienny z aneksem kuchennym	19,9
	4	garderoba	15,7
	5	antresola	38,3
			85,7 m²
			POWIERZCHNIA WEWNĘTRZNA: 87,0 m²
			(w świetle wykończonych elementów konstrukcji)
			Powierzchnia dodatkowa:
			- ogródek na poziomie terenu 26,6

kondygnacja
 lokalizacja na planie budynku
 liczba porządkowa / oznaczenie lokalu mieszkalnego
 rozkład (ilość pokoi) lokalu mieszkalnego

PARTER

oficyna poprzeczna

3 P-0.3

lokal mieszkalny
2-piętrowy
1 pokój
+ otwarta antresola

40

NUMER APARTAMENTU

elementy projektowanej struktury budynku (uwzględniane przy zliczaniu powierzchni wewnętrznej lokalu)

elementy projektowanej aranżacji przestrzennej lokalu (ścianki działowe z możliwością demontażu lub zmiany lokalizacji, nie uwzględniane przy zliczaniu powierzchni wewnętrznej lokalu)

marciniak & witasiak ARCHITEKCI

© Wszelkie prawa zastrzeżone. Powielanie lub wykorzystywanie niezgodne z przeznaczeniem oraz bez zgody właściciela dokumentacji zabronione.

Niniejsze opisy i przedstawione wizualizacje nie stanowią oferty w rozumieniu prawa i są publikowane jedynie w celach informacyjnych. Przedstawione wizualizacje mają charakter poglądowy i nie mogą być traktowane jako ostateczne projekty realizacyjne.