



Revisit Home

SŁONECZNE TARASY

Łódź, ul. Kilińskiego 12

kontakt:

tel.: 535 344 000
e-mail: biuro@homerevyou.pl

Oznaczenie lokalu	Nr pomieszczenia	Nazwa pomieszczenia	Powierzchnia [m ²]
F-3.2	1	przedpokój z holami	15,7
	2	łazienka	7,4
	3	pokój dzienny z aneksem kuchennym	39,8
	4	hol ze schodami na taras dachowy	19,2
	5	sypialnia	10,7
	6	łazienka sypialni	3,6
	7	sypialnia	9,3
	8	sypialnia	11,9
POWIERZCHNIA WEWNĘTRZNA:			117,6 m²
<i>(w świetle wykończonych elementów konstrukcji)</i>			
Powierzchnia dodatkowa:			
- balkon nr 1			13,5
- balkon nr 2			5,8
- taras rekreacyjny			126,5

III PIĘTRO
front

58 F-3.2

lokal mieszkalny
1-piętrowy
4 pokoje

LOKALIZACJA TARASU DACHOWEGO NA RZUCIE DACHU skala 1:500

RZUT LOKALU skala 1:50

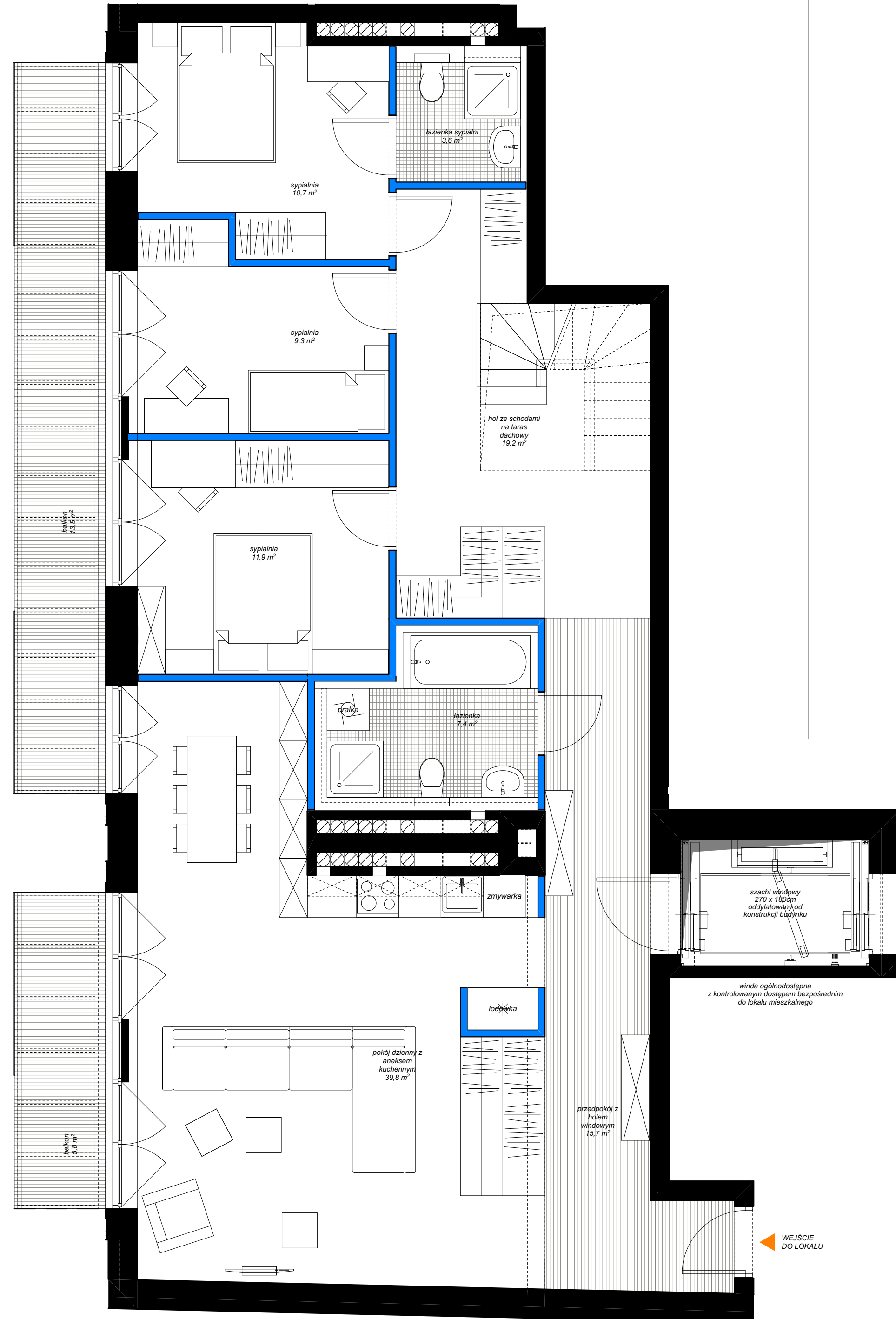
LOKALIZACJA LOKALU NA RZUCIE III PIĘTRA skala 1:500

ulica KILIŃSKIEGO

ulica KILIŃSKIEGO

- OZNACZENIA GRAFICZNE NA RYSUNKU:**
- tarasy dachowe rekreacyjne
 - tarasy dachowe serwisowe
 - P-1.6 numeracja lokali wg dokumentacji technicznej projektu wykonawczego
 - oznaczenie przynależności tarasów dachowych do lokali wg systemu identyfikacji wizualnej obiektu

- OZNACZENIA GRAFICZNE NA RYSUNKU:**
- lokale mieszkalne - schemat "A"
 - lokale mieszkalne - schemat "B"
 - lokale mieszkalne - schemat "C"
 - lokale mieszkalne - schemat "D"
 - lokale mieszkalne - inne
 - P-1.6 numeracja lokali wg dokumentacji technicznej projektu wykonawczego
 - 60 numeracja lokali wg systemu identyfikacji wizualnej obiektu



RZUT TARASU DACHOWEGO skala 1:50

18

NUMER APARTAMENTU

elementy projektowanej struktury budynku (uwzględniane przy zliczaniu powierzchni wewnętrznej lokalu)

elementy projektowanej aranżacji przestrzennej lokalu (ścianki działowe z możliwością demontażu lub zmiany lokalizacji, nie uwzględniane przy zliczaniu powierzchni wewnętrznej lokalu)

Niniejsze opisy i przedstawione wizualizacje nie stanowią oferty w rozumieniu prawa i są publikowane jedynie w celach informacyjnych. Przedstawione wizualizacje mają charakter poglądowy i nie mogą być traktowane jako ostateczne projekty realizacyjne.