



Revisit Home

kontakt:  
tel.: 535 344 000  
e-mail: biuro@homerevyou.pl

# SŁONECZNE TARASY

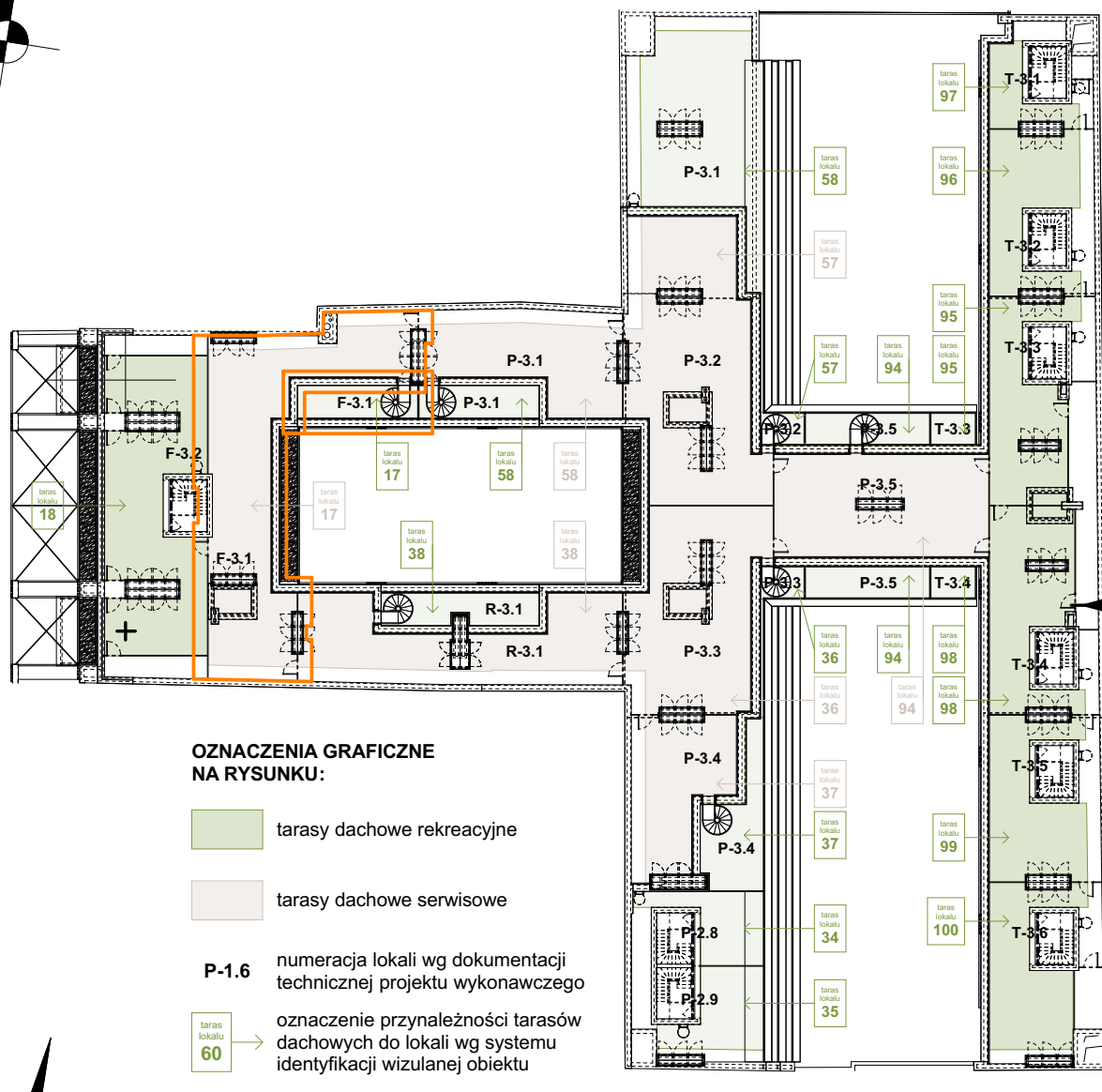
Łódź, ul. Kilińskiego 12

Oznaczenie lokalu	Nr pomieszczenia	Nazwa pomieszczenia	Powierzchnia [m <sup>2</sup> ]
	1	przedpokój	7,4
	2	łazienka	4,8
	3	gabinet	20,0
	4	pokój dzienny z aneksem kuchennym	63,1
	5	łazienka	8,7
	6	korytarz	3,9
	7	sypialnia	19,9
	8	sypialnia	10,4
	9	sypialnia	18,6
	10	łazienka	6,2
	11	hol windowy	3,3
			<b>166,5 m<sup>2</sup></b>
			<b>POWIERZCHNIA WEWNĘTRZNA: 170,6</b>
			<b>(w świetle wykończonych elementów konstrukcji)</b>
Powierzchnia dodatkowa:			
- balkon nr 1			13,5
- balkon nr 2			5,9
- tarasa rekreacyjna			20,5
- tarasa serwisowa			128,8

III PIĘTRO  
front  
87 F-3.1  
lokal mieszkalny  
1-poziomowy  
5 pokoi



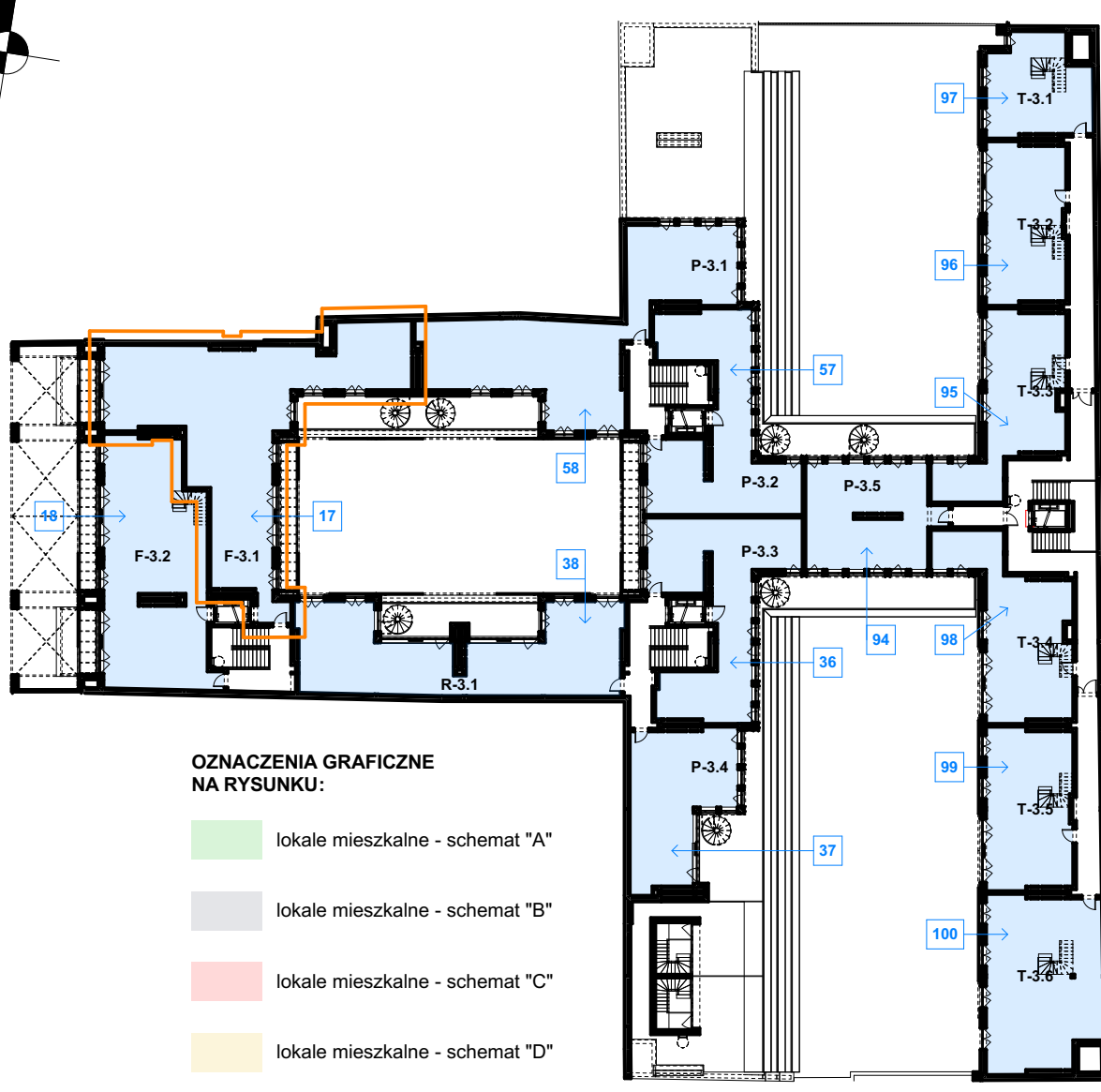
LOKALIZACJA TARASU DACHOWEGO  
NA RZUCIE DACHU  
skala 1:500



**OZNACZENIA GRAFICZNE  
NA RYSUNKU:**

- tarasy dachowe rekreacyjne
- tarasy dachowe serwisowe
- P-1.6 numeracja lokali wg dokumentacji technicznej projektu wykonawczego
- oznaczenie przynależności tarasów dachowych do lokali wg systemu identyfikacji wizualnej obiektu

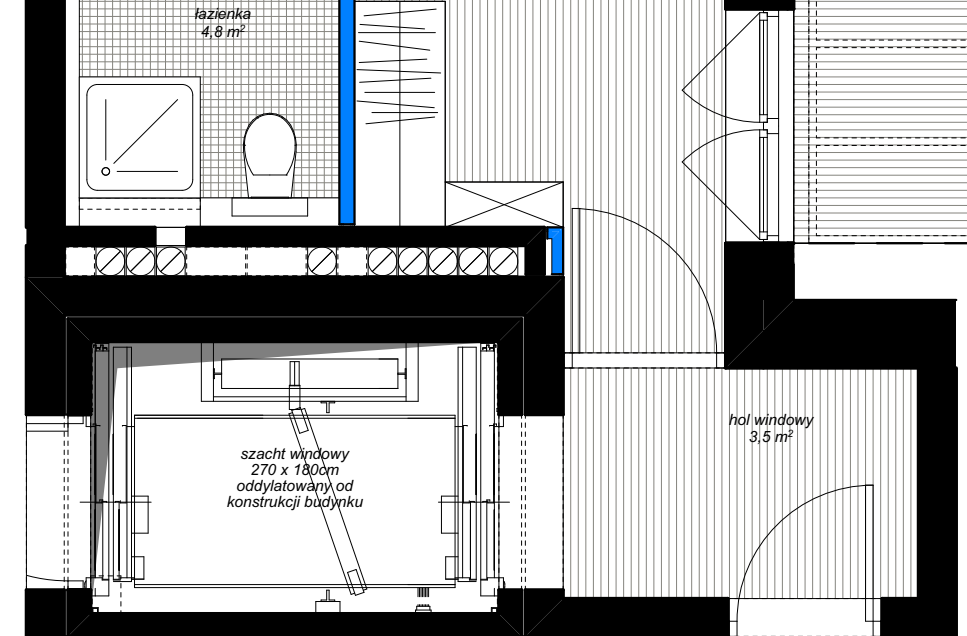
LOKALIZACJA LOKALU  
NA RZUCIE II PIĘTRA  
skala 1:500



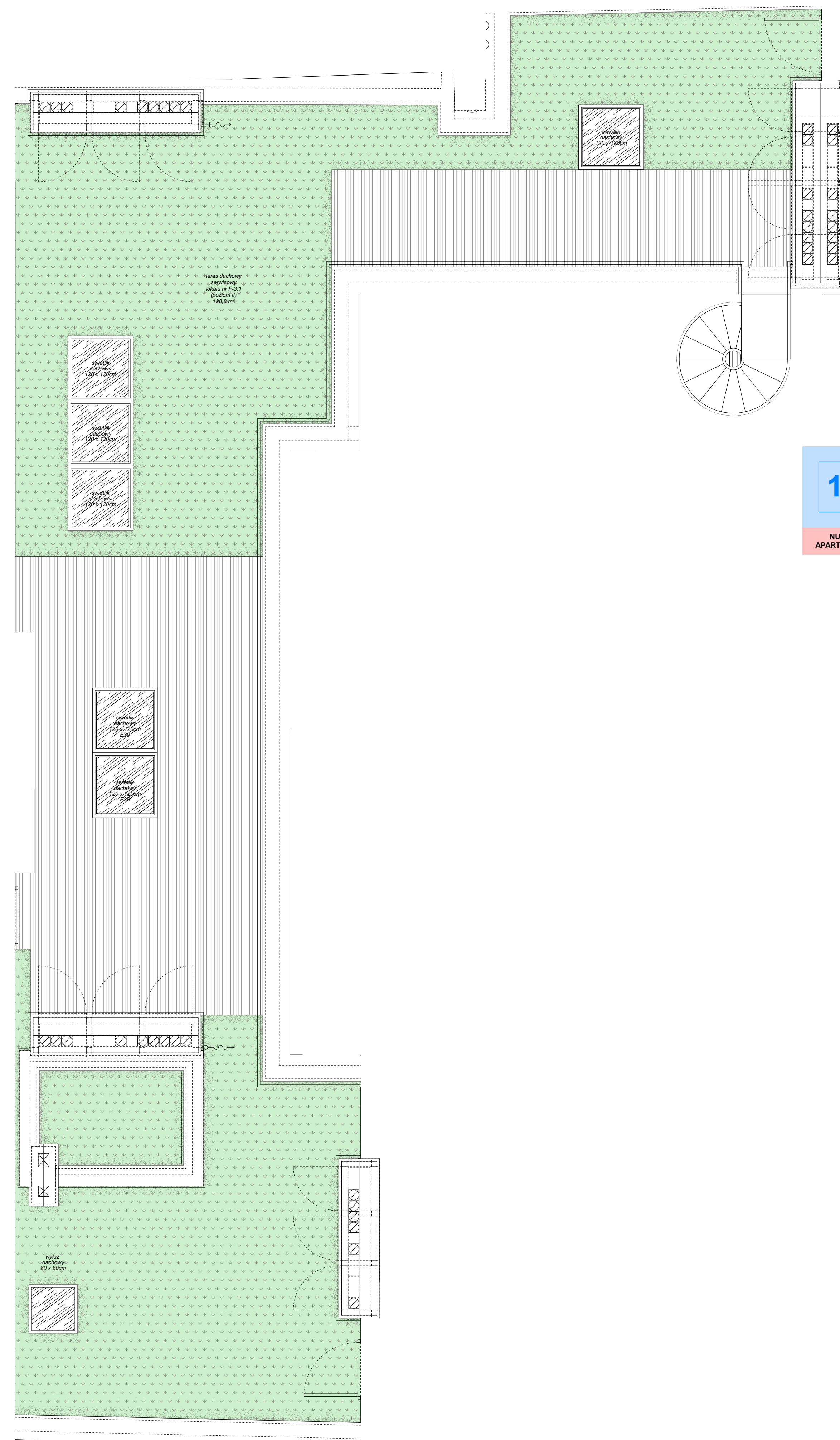
**OZNACZENIA GRAFICZNE  
NA RYSUNKU:**

- lokale mieszkalne - schemat "A"
- lokale mieszkalne - schemat "B"
- lokale mieszkalne - schemat "C"
- lokale mieszkalne - schemat "D"
- lokale mieszkalne - inne
- P-1.6 numeracja lokali wg dokumentacji technicznej projektu wykonawczego
- 60 numeracja lokali wg systemu identyfikacji wizualnej obiektu

RZUT LOKALU  
ORAZ TARASU DACHOWEGO  
NA POZIOMIE LOKALU  
skala 1:50



RZUT  
TARASU DACHOWEGO  
skala 1:50



17  
NUMER  
APARTAMENTU